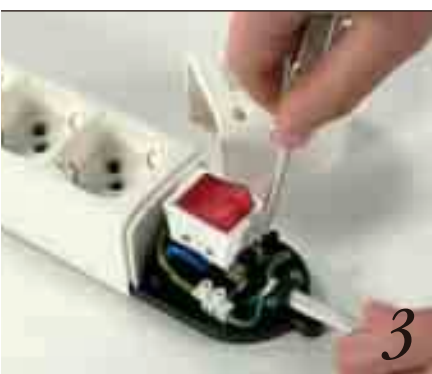


Multiprese serie Fido e Modula

Il cablaggio in tre mosse



ANCHE SENZA CAVO

Disponibili anche in versione senza cavo.

CABLAGGIO FACILE

Grazie alla loro apertura parziale, offrono un semplice e veloce accesso alla morsettiere per il collegamento o la sostituzione del cavo.

GUSCIO IN POLICARBONATO

Interamente costruite con polycarbonato, un polimero ad alta resistenza agli urti e al fuoco.

MADE IN ITALY

Qualità in primo piano
Osserva da vicino la qualità di Fido

MARCHIO CERTIFICATO

Il sistema di produzione FME è certificato IQnet e CSQ

INTERRUTTORE LUMINOSO

Disponibili anche con interruttore luminoso di tipo bipolare

PROTEZIONE PER SOVRATENSIONI

I modelli 41.104 e 41.084 sono disponibili con protezione per sovratensioni.

COLORE

Disponibili in colore Bianco o Nero

Con Fido e Modula spazio all'energia!

Con le multiprese FME è facile disporre di tutta l'energia necessaria in totale sicurezza. Frutto di un attento iter progettuale, curatissime nel design, innovative nelle soluzioni tecniche, resistenti, sicure e posizionabili anche a parete, le "ciabatte" FME sono un prodotto **Made in Italy** di assoluta eccellenza. La scelta dei materiali, i rigorosi test in fase di produzione e la garanzia di un marchio leader nel settore attestano la qualità indiscussa di questi prodotti. Costruite su brevetto esclusivo di casa Fanton le "ciabatte" FME sono indispensabili negli ambienti dove la scarsità delle prese richiede soluzioni pratiche e sicure.



Multiprese serie FIDO

La gamma di multiprese da tavolo FME della serie Fido sono essenziali in tutti quegli ambienti dove la scarsità o la scomodità delle prese impone la ricerca di soluzioni per avere la corrente a portata di mano.

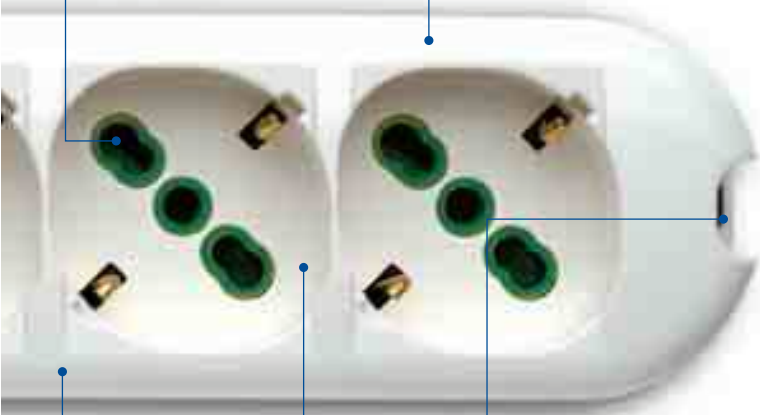
Dal design pulito e lineare, le Fido offrono funzionalità originali e interessanti che la posizionano ai vertici della propria categoria.

ALVEOLI PROTETTI

Sistema brevettato SAFETY 2000 per evitare l'ingresso di corpi estranei nelle prese (protezione per bambini).

QUALITÀ GARANTITA

Controllo qualità per attestarne il corretto funzionamento.



CONFEZIONAMENTO

Sono distribuite in confezionate singola

DURATA

Garantiti 5000 inserimenti.

FISSAGGIO A PARETE

Predisposizione per applicazione a parete

Multiprese serie MODULA



Modula prende il proprio nome per il sistema costruttivo che la caratterizza, attraverso pochi moduli il sistema permette di costruire un'ampia gamma di versioni. La maggior parte delle

versioni sono equipaggiate con dispositivo di protezione per le sovratensioni. Interessanti i due terminali che grazie alla loro forma a forcina permettono l'avvolgimento parziale del cavo. Utili in ogni ambiente dove le prese non sono sufficienti, le Modula sono ideali per il collegamento di apparecchi elettronici quali TV, Computer, Videoregistratori o Hi Fi.

MULTIPRESE "FIDO"

▼ CARATTERISTICHE GENERALI

- Costruite in riferimento alle norme CEI 23-50.
- Adatte per l'utilizzo domestico (TV, videoregistratori, impianti HI-FI, computer), in sedi commerciali ed uffici.
- Custodia in policarbonato per una alta resistenza meccanica.
- Cavo a doppio isolamento <HAR> H05VV-F omologato bloccato alla custodia tramite fermacavo antistrappo fissato con viti (escluso art. 41.000 di tipo non smontabile).
- Spina pressofusa in PVC 2P+T 16A omologata con spinotti protetti (escluso art. 41.000 e 41.002 con spina 10A).
- Prese con alveoli protetti contro i contatti accidentali e volontari.
- Possibilità di fissaggio al muro tramite alette sporgenti.
- Facilità di montaggio o sostituzione del cavo di alimentazione con apertura parziale della multipresa (escluso art. 41.000 e 41.002).

▼ MICRODISGIUNTORE

Dispositivo inserito nell'art. 41.105 che protegge la multipresa dal rischio di surriscaldamento derivante da un eventuale eccessivo prelievo di potenza (max 2.500 Watt).

▼ AVVERTENZE

- Non utilizzare in ambienti esterni.
- Rispettare la potenza massima prelevabile indicata su ogni articolo.
- Periodicamente controllare visivamente il buono stato dei cavi, delle spine e delle prese.
- Vedi guida tecnica a fine catalogo.

GRANDE VISIBILITÀ, ECCO LA STRATEGIA PER I PUNTI VENDITA

Le multiprese FIDO sono distribuite con un packaging attraente e originale, un inedito e accattivante espositore per la vendita self service. Ogni confezione contiene 12 multiprese confezionate singolarmente ed è valorizzata da un depliant pieghevole che completa l'informazione tecnica sul prodotto. Le Le ciabatte Fanton calzano a pennello ogni esigenza di comodità e sicurezza, uniche per stile e qualità.



MULTIPRESE "MODULA"

▼ CARATTERISTICHE GENERALI

- Costruite in riferimento alle norme CEI 23-50
- Adatte per l'utilizzo domestico (TV, videoregistratori, impianti HI-FI, computer), in sedi commerciali ed uffici
- Custodia in materiale termoplastico ad alta resistenza meccanica
- Cavo a doppio isolamento <HAR> H05VV-F omologato bloccato alla custodia tramite fermacavo antistrappo fissato con viti
- Spina pressofusa 2P+T 16A in PVC omologata con spinotti protetti
- Prese con alveoli protetti contro i contatti accidentali e volontari
- Possibilità di fissaggio al muro tramite alette sporgenti.

▼ PROTEZIONE SOVRATENSIONI

- Dispositivo che protegge le apparecchiature collegate dalle sovratensioni di rete derivanti da agenti esterni (scariche) o da agenti interni (manovra macchinari dotati di motori elettrici) per energia max 30J, intervenendo quando la tensione supera i 650V con potere di scarica 1.2kA (8/20ms).
- Particolarmente adatto per proteggere TV, videoregistratori, impianti HI-FI, computers, registratori di cassa, fax, fotocopiatrici, strumenti industriali, di laboratorio, ecc.
- Elemento scaricatore di sovratensione protetto con fusibile 4A a sostituzione rapida. La protezione è attiva a led acceso. A led spento sostituire il fusibile avendo cura di operare con spina disinserita dalla rete di alimentazione. In ogni caso, a led spento il prodotto funziona come multipresa tradizionale.

▼ AVVERTENZE

- Non utilizzare in ambienti esterni
- Rispettare la potenza massima prelevabile indicata su ogni articolo.
- Periodicamente controllare visivamente il buono stato dei cavi, delle spine e delle prese
- Vedi guida tecnica a fine catalogo.