

## SCHEDA TECNICA

### 1. NOME COMMERCIALE: **LANTERNA PER MOSCERINI DELLA FRUTTA**

Dispositivo per il monitoraggio di *Drosophila* spp. (moscerino della frutta).

Monitoring device da impiegare per mantenere una regolare sorveglianza degli infestanti presenti nell'ambiente domestico per un periodo di tempo definito.

### 2. CODICE PRODOTTO: **P-04093DIN**

### 3. IMMAGINE PRODOTTO:



### 4. CARATTERISTICHE TECNICHE:

Lanterna per moscerini della frutta inVerde è un dispositivo di monitoraggio sviluppato per il moscerino della frutta del genere *Drosophila* spp. Il dispositivo è composto da una scatola contenente una trappola adesiva ripiegata a creare una struttura al cui interno è posizionata una boccetta contenente un liquido attrattivo per *Drosophila* spp.

Il doppio sistema di cattura di Lanterna per moscerini della frutta inVerde permette di intrappolare i moscerini sia all'interno della boccetta (grazie all'azione attrattiva del liquido) sia sulla superficie adesiva della trappola, la scatola esterna contribuisce anch'essa ad attirare i moscerini verso il dispositivo, grazie all'azione cromotropica del colore rosso.

#### Il prodotto è composto da:

- trappola adesiva da ripiegare per creare la struttura del dispositivo;
- carta siliconata bianca stampata ad un colore nero, con istruzioni per il distacco;
- boccetta di plastica contenente il liquido attrattivo con tappo in gomma e imbuto in plastica (da posizionare capovolto una volta rimosso il tappo);
- astuccio e display in cartone;

#### Misure

##### Trappola stesa:

- Lunghezza: 396,5 mm
- Larghezza: 73 mm

##### Trappola assemblata:

- Larghezza: 75 mm
- Profondità: 75 mm
- Altezza: 110 mm

**Area di spalmatura:** 300 x 63 mm

**Quantità di colla utilizzata:** 2,1 g

## SCHEDA TECNICA

**Colore:** come da immagine riportata

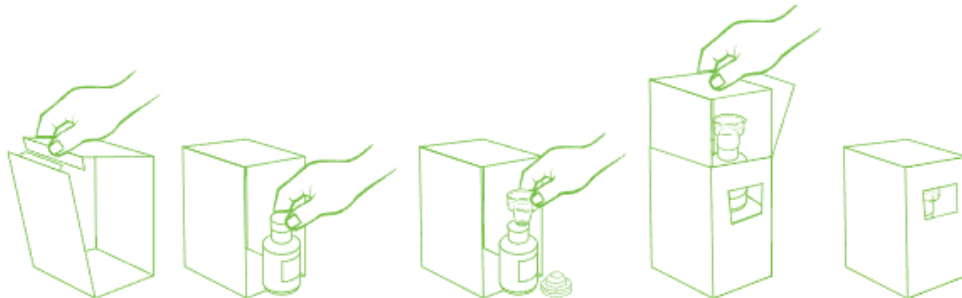
I prodotti InVerde potrebbero subire, in qualsiasi momento e senza preavviso ai clienti, modifiche tecniche ritenute necessarie od opportune.

### 5. MODALITÀ D'USO:

Collocare Lanterna per moscerini della frutta inVerde, in ambienti interni, in prossimità di luoghi in cui sono presenti moscerini della frutta, per esempio: cesti di frutta, bottiglie di aceto, dispenser di bibite zuccherate, vino o birra, etc.

#### Istruzioni per l'uso:

- Aprire la confezione ed estrarre l'intero contenuto: trappola adesiva e bottiglietta con liquido attrattivo;
- Aprire la trappola adesiva e rimuovere la carta siliconata;
- Ripiegare la trappola adesiva lungo le linee di piegatura;
- Rimuovere il tappo in gomma dalla bottiglietta, posizionare il piccolo imbuto nell'apertura e posizionare la boccetta al centro dell'area adesiva sulla zona indicata dal cerchio;
- Riporre la trappola assemblata con la bottiglietta all'interno della confezione, chiudere la confezione e rimuovere i lati strappando lungo le linee tratteggiate.



**Periodo di monitoraggio consigliato:** tutto l'anno, specialmente nel periodo compreso tra aprile e ottobre, periodo in cui è possibile registrare un aumento della presenza di questo insetto target.

**Frequenza controlli consigliata:** settimanale. Sostituire la trappola dopo due mesi (massimo) o anticipatamente in caso la trappola sia ricoperta da insetti.

**Condizioni di stoccaggio:** Conservare in luogo fresco (a temperature inferiori ai 25 °C) e asciutto (umidità relative inferiori al 55%).

In condizioni ottimali di stoccaggio il prodotto in confezione integra dura 3 anni.

### 6. CONFEZIONE E RICAMBI

- 1 trappola in flowpack per astuccio; 6 astucci per display.



DATA: 05/08/2025 REV N°: 3 MOD: 4.1.3. IT

## SCHEDA TECNICA

### 7. SMALTIMENTO

Lo smaltimento deve essere condotto secondo la legislazione locale, nazionale e/o europea vigente.