

## SCHEDA TECNICA

### 1. NOME COMMERCIALE: **CYMATRAP GARDEN**

Trappola a feromoni per il monitoraggio di *Halyomorpha halys* (Cimice asiatica).

Monitoring device da impiegare per mantenere una regolare sorveglianza degli infestanti presenti nell'ambiente domestico per un periodo di tempo definito.

### 2. CODICE PRODOTTO: **P-25012CIN**

### 3. IMMAGINE PRODOTTO:



Trappola



Erogatori

### 4. CARATTERISTICHE TECNICHE:

CYMATRAP GARDEN è la trappola a feromoni per il monitoraggio e la cattura di cimice asiatica (*Halyomorpha halys*), consigliata ad uso hobbistico per orti, piccoli frutteti e giardini. La trappola deve essere attivata con i due erogatori che attraggono entrambi i sessi e sia gli adulti che le neanidi di *Halyomorpha halys*.

#### Misure:

**Altezza:** 45 cm

**Lato della base:** 16 cm

### 5. MODALITÀ D'AZIONE

CYMATRAP GARDEN è un valido strumento per monitorare la popolazione di cimice asiatica secondo tre modalità:

- permette di segnalare gli adulti svernanti che escono dai luoghi dove hanno trascorso l'inverno, monitorandone il ritorno in campo.
- attraverso la particolare forma a piramide, favorisce la cattura degli stadi giovanili dell'insetto (neanidi e ninfe) che, non potendo volare, si arrampicano sui pannelli verticali fino ad arrivare all'interno del barattolo dove la linguetta di cui è dotato il cono della trappola, rende difficoltosa la fuoriuscita dell'insetto. La segnalazione della presenza di neanidi è un'informazione fondamentale che permette di agire tempestivamente. Le neanidi risultano infatti più sensibili ai trattamenti insetticidi rispetto agli adulti.

## SCHEDA TECNICA

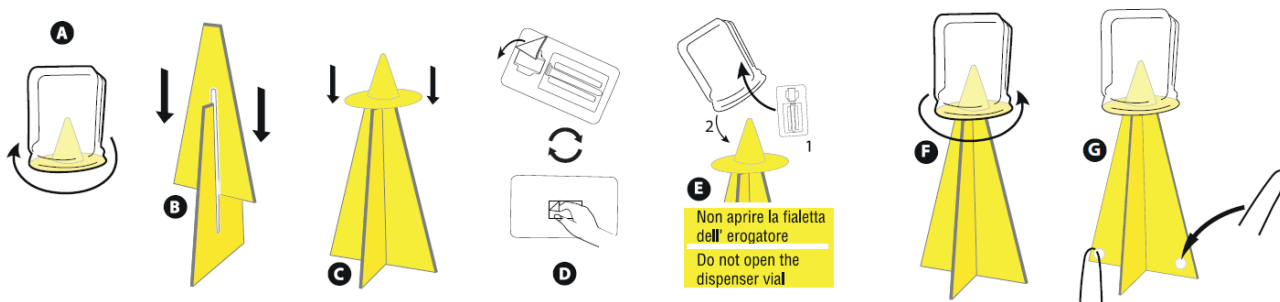
- a fine stagione CYMATRAP GARDEN intercetta e intrappola gli adulti che tendono a rifugiarsi negli anfratti per la diapausa invernale.

Gli insetti svernanti inizialmente rispondono poco ai feromoni, perché più interessati a trovare cibo. Dopo questa prima fase, della durata di qualche settimana, la loro fisiologia cambia e i feromoni iniziano ad esercitare una maggiore efficacia, che diventa massima sugli esemplari allo stadio giovanile.

I prodotti InVerde potrebbero subire, in qualsiasi momento e senza preavviso ai clienti, modifiche tecniche ritenute necessarie od opportune.

### 6. MODALITÀ D'USO:

È consigliato posizionare CYMATRAP GARDEN nelle aree esterne maggiormente favorevoli allo sviluppo della cimice asiatica, in particolare nelle zone perimetrali della coltura situate nei pressi di siepi e edifici. Montare il dispositivo nel modo seguente:



Si suggerisce di posizionare 1-2 trappole per il monitoraggio in aree di poche centinaia di metri quadri, come giardini ed orti domestici. In caso di aree più grandi, calcolare 2-3 trappole per il primo ettaro e 1 trappola per ogni ulteriore ettaro.

**Periodo di monitoraggio consigliato:** l'efficacia della trappola è maggiore nei periodi compresi tra maggio fino ad ottobre.

**Frequenza controlli consigliata:** settimanale. Sostituire entrambi gli erogatori dopo 8-9 settimane dopo la loro esposizione in campo.

**Condizioni di stoccaggio:** Conservare in luogo fresco (a temperature inferiori ai 25 °C) e asciutto (umidità relative inferiori al 55%).

In condizioni ottimali di stoccaggio il prodotto in confezione integra dura 3 anni.

## SCHEDA TECNICA

### 7. CONFEZIONE E RICAMBI:

1 confezione di CYMATRAP GARDEN contiene:

- kit per montare la trappola,
- 1 coppia formata da un erogatore di attrattivo e un erogatore di feromone di aggregazione, necessari per catturare selettivamente l'insetto nocivo.

Kit erogatori ricambio (P-25012CINKIT):

- 1 fialetta contenente feromone di aggregazione (non aprire la fialetta) + 1 tappino in silicone contenente l'attrattivo.

### 8. SMALTIMENTO:

Lo smaltimento deve essere condotto secondo la legislazione locale, nazionale e/o europea vigente.