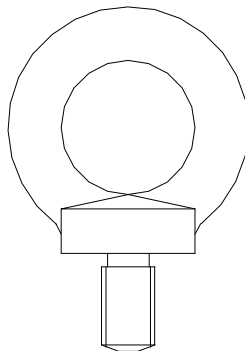
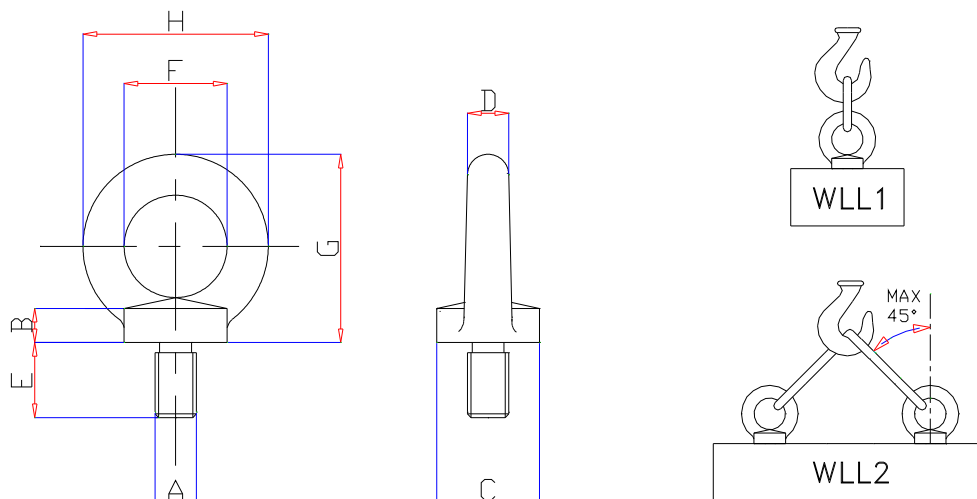


TABELLA TECNICA
GOLFARI MASCHI DIN 580 ARTICOLO 8040

- 1) Acciaio impiegato: C 15E UNI EN10084
- 2) Trattamento termico: Normalizzazione
- 3) Trattamento Superficiale:
 - Nero: naturale di forgiatura o di lavorazione meccanica
 - Zincato: Zincatura Fe/Zn 5 c 1A UNI 3740/6
- 4) L'articolo è prodotto secondo la norma DIN 580 /03.
- 5) Il collaudo viene eseguito in base a specifiche e regole interne in riferimento alla norma UNI EN ISO 9001 .
- 6) Definizioni:
 - **WLL:** (working load limit) è il carico massimo che l'articolo può sopportare (lungo l'asse principale se non diversamente indicato) in condizioni di utilizzo.
 - **BF:** (breaking force) è la forza massima che l'articolo può sopportare durante una prova di trazione, al termine della quale non è più utilizzabile.
 - **Coefficiente di sicurezza:** è il rapporto tra il carico di rottura minimo garantito e il carico limite di lavoro.
Nell'articolo in oggetto è **6**.
- 7) Istruzioni Operative:
 - L'articolo non deve essere utilizzato nel caso di usura o presenza di eventuali cricche.
 - Nel caso l'articolo sia sottoposto a sollecitazioni di tipo dinamico i carichi riportati non sono applicabili.
 - E' indispensabile per la validità dei valori riportati che i carichi siano applicati in modo stabile.
 - I dati indicati si riferiscono all'utilizzo del prodotto a temperature comprese tra -20°C e +200°C.
 - Ispezionare sempre il prodotto prima dell'utilizzo.
 - Avvitare a fondo il golfare fino a portarlo a totale contatto con la superficie del corpo da sollevare, applicando una coppia di serraggio come da tabella allegata.
- 8) Marcatura: "R" (Robur), Misura, Materiale "C 15", WLL , Marcatura CE e Codice di Lotto.
- 9) L'articolo è conforme alla Direttiva Macchine 98/37 CE.

ATTENZIONE

Questo documento è valido fino a che permangono inalterate le nostre condizioni tecniche di fornitura. Eventuali modifiche, lavorazioni, trattamenti successivi, ci esonerano da qualsiasi responsabilità.

TABELLA TECNICA
GOLFARI MASCHI DIN 580 ARTICOLO 8040


Le quote indicate sono espresse in mm.

A	Passo	B	C	D	E	F	G	H	Coppie di serraggio per posizionamento Nm	g	WLL1 kg	WLL2 kg	n	CODICE	
														NERI	ZINCATI
M6	1	6	14	6	11.0	14	27	26	2	20	75	50	60	080400006	080400106
M8	1,25	6	20	8	13.0	20	36	36	5	60	140	100	60	080400008	080400108
M10	1,5	8	25	10	17.0	25	45	45	10	110	230	170	50	080400010	080400110
M12	1,75	10	30	12	20,5	30	53	54	17	180	340	240	25	080400012	080400112
M14	2	10	30	12	20,5	30	53	54	27	190	480	320	25	080400014	080400114
M16	2	12	35	14	27.0	35	62	63	42	280	700	500	-	080400016	080400116
M18	2,5	12	35	14	27.0	35	62	63	58	290	930	590	-	080400018	080400118
M20	2,5	14	40	16	30.0	40	71	72	83	450	1200	860	-	080400020	080400120
M22	2,5	14	40	16	30.0	40	71	72	100	465	1450	1000	-	080400022	080400122
M24	3	18	50	20	36.0	50	90	90	120	740	1800	1290	-	080400024	080400124
M27	3	18	55	21	41.0	55	100	96	150	1015	2400	1750	-	080400027	080400127
M30	3,5	22	65	24	45.0	60	109	108	180	1660	3200	2300	-	080400030	080400130
M33	3,5	26	75	28	54.0	70	128	126	200	2625	3900	2800	-	080400033	080400133
M33	2	26	75	28	54.0	70	128	126	200	2625	3900	2800	-	080400034	080400134
M36	4	26	75	28	54.0	70	128	126	240	2650	4600	3300	-	080400036	080400136
M36	3	26	75	28	54.0	70	128	126	240	2650	4600	3300	-	080400037	080400137
M42	4,5	30	85	32	63.0	80	147	144	300	4030	6300	4500	-	080400042	080400142
M42	3	30	85	32	63.0	80	147	144	300	4030	6300	4500	-	080400043	080400143
M48	5	35	100	38	68.0	90	168	166	400	6380	8600	6100	-	080400048	080400148
M48	3	35	100	38	68.0	90	168	166	400	6380	8600	6100	-	080400049	080400149
M56	5,5	38	110	42	78.0	100	187	184	600	8800	11500	8200	-	080400056	080400156
M56	4	38	110	42	78.0	100	187	184	600	8800	11500	8200	-	080400057	080400157
M64	6	42	120	48	90.0	110	208	206	1000	12400	16000	11000	-	080400064	080400164
M64	4	42	120	48	90.0	110	208	206	1000	12400	16000	11000	-	080400065	080400165

WLL1= CARICO LIMITE DI LAVORO RIFERITO ALL'IMPIEGO DI UN GOLFARE

WLL2= CARICO LIMITE DI LAVORO RIFERITO ALL'IMPIEGO DI DUE GOLFARI

COEFFICIENTE DI SICUREZZA: 6