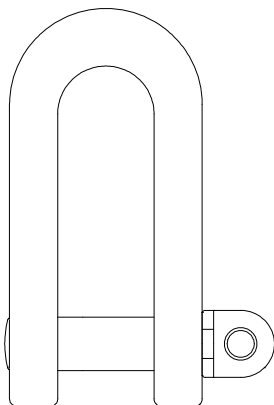
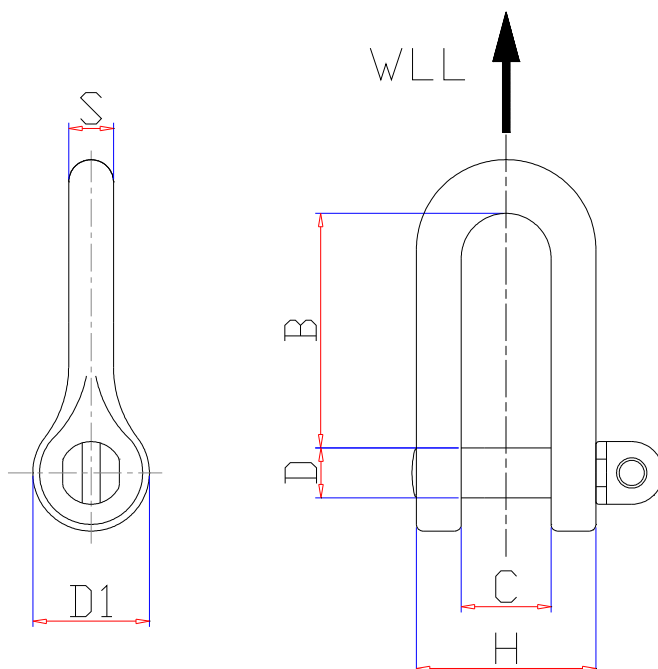


**TABELLA TECNICA**  
**GRILLI DIRITTI TIPO LARGO    ARTICOLO 8025**



- 1) Acciaio impiegato: Fe 410 B    UNI EN 10025
- 2) Trattamento Superficiale: Zincatura Fe/Zn 5 c 1A    UNI 3740/6
- 3) Il collaudo viene eseguito in base a specifiche e regole interne in riferimento alla norma UNI EN ISO 9001 .
- 4) Definizioni:
  - **WLL:** (working load limit) è il carico massimo che l'articolo può sopportare (lungo l'asse principale se non diversamente indicato) in condizioni di utilizzo.
  - **BF:** (breaking force) è la forza massima che l'articolo può sopportare durante una prova di trazione, al termine della quale non è più utilizzabile.
  - **Coefficiente di sicurezza:** è il rapporto tra la forza di rottura minima garantita e il carico limite di lavoro.  
Nell'articolo in oggetto è **4**.
- 5) Istruzioni Operative:
  - L'articolo non deve essere utilizzato nel caso di usura o presenza di eventuali cricche.
  - Nel caso l'articolo sia sottoposto a sollecitazioni di tipo dinamico i valori di WLL riportati in tabella non sono applicabili.
  - E' indispensabile per la validità dei valori riportati che i carichi siano applicati in modo stabile.
  - I dati indicati si riferiscono all'utilizzo del prodotto a temperature comprese tra -20°C e +80°C.
  - Ispezionare sempre il prodotto prima dell'utilizzo.
  - Prima di procedere con il sollevamento accertarsi che il perno sia ben avvitato verificando che il collare sia completamente serrato contro la staffa.
- 6) Marcatura: " R" ( Robur ), Misura, WLL , Marcatura CE e Codice di Lotto.
- 7) L'articolo è conforme alla Direttiva Macchine 98/37 CE.

**ATTENZIONE**

Questo documento è valido fino a che permangono inalterate le nostre condizioni tecniche di fornitura. Eventuali modifiche, lavorazioni, trattamenti successivi, ci esonerano da qualsiasi responsabilità.

**TABELLA TECNICA**  
**GRILLI DIRITTI TIPO LARGO    ARTICOLO 8025**


Le quote indicate sono espresse in mm.

MISURA	D	D''	B	C	D1	H	S	 g	WLL kg	 n	CODICE
5	M5	3/16	21	10	9	18	4.0	13	70	250	080250005
6	M6	1/4	25	12	11	22	5.0	22	100	250	080250006
8	M8	5/16	33	16	15	29	6.5	50	250	150	080250008
10	M10	3/8	42	20	18	36	8.0	92	400	180	080250010
11	M11	7/16	46	22	21	40	9.0	130	500	130	080250011
12	M12	1/2	50	24	22	43	9.5	170	600	100	080250012
14	M14	9/16	57	28	25	50	11.0	260	800	70	080250014
16	M16	5/8	61	32	27	58	13.0	340	1000	50	080250016
18	M18	11/16	65	36	31	65	14.5	485	1300	35	080250018
20	M20	3/4	70	40	34	72	16.0	670	1600	30	080250020
22	M22	7/8	74	44	38	79	17.5	900	2000	20	080250022
25	M24	1"	80	48	42	86	19.0	1220	2800	15	080250025

**WLL = CARICO LIMITE DI LAVORO**  
**COEFFICIENTE DI SICUREZZA: 4**