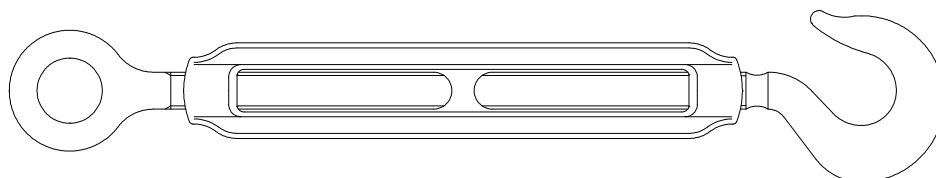


TABELLA TECNICA
TENDITORI AD OCCHIO E GANCIO ARTICOLO 8006

1) Acciaio impiegato:

- Canaula Fe 410 B UNI EN 10025
- Anello CB 4 FF UNI 7356 (da M5 a M16)
Fe 410 B UNI EN 10025 (da M18 a M27)
- Gancio 3 CD 6 UNI 5598 (da M5 a M11)
Fe 410 B UNI EN 10025 (da M12 a M27)

2) Trattamento Superficiale: Zincatura Fe /Zn 5 c 1A UNI 3740/6

3) Il collaudo viene eseguito in base a specifiche e regole interne in riferimento alla norma UNI EN ISO 9001 .

4) Definizioni:

- **WLL:** (working load limit) è il carico massimo che l'articolo può sopportare (lungo l'asse principale se non diversamente indicato) in condizioni di utilizzo.
- **BF:** (breaking force) è la forza massima che l'articolo può sopportare durante una prova di trazione, al termine della quale non è più utilizzabile.
- **Coefficiente di sicurezza:** è il rapporto tra la forza di rottura minima garantita e il carico limite di lavoro.
Nell'articolo in oggetto è **4**.

5) Istruzioni Operative:

- La fune od altro componente utilizzato deve essere di dimensioni adeguate come da tabella dimensionale (pag.2/2) evitando così fenomeni di intaglio.
- L'articolo non deve essere utilizzato nel caso di usura o presenza di eventuali cricche.
- Nel caso l'articolo sia sottoposto a sollecitazioni di tipo dinamico i valori di WLL riportati in tabella non sono applicabili.
- E' indispensabile per la validità dei valori riportati che i carichi siano applicati in modo stabile.
- I dati indicati si riferiscono all'utilizzo del prodotto a temperature comprese tra -20°C e +80°C.
- Ispezionare sempre il prodotto prima dell'utilizzo.
- Durante il tensionamento del tenditore applicare i carichi con dolce progressione e senza shock.
- Non utilizzare l'articolo per il sollevamento.

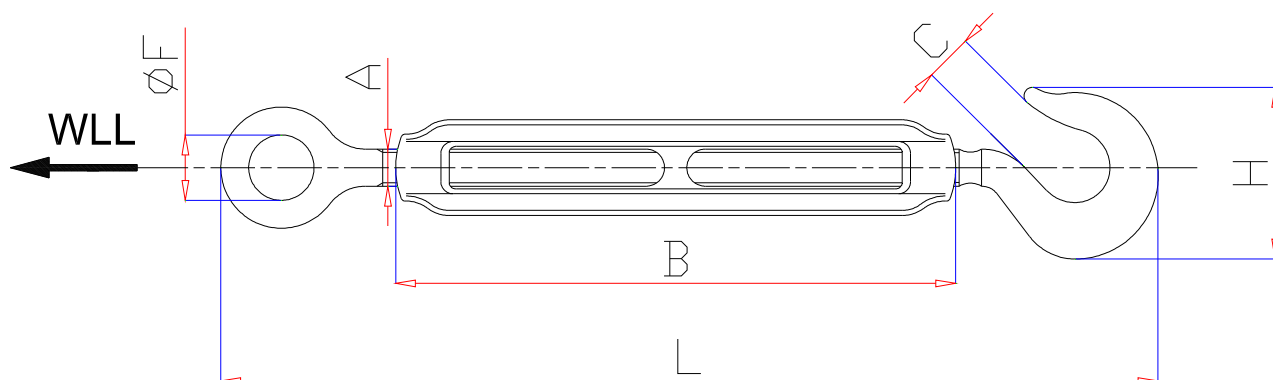
6) Marcatura Canaula: " R" (Robur), Misura e Marcatura CE.

ATTENZIONE



Questo documento è valido fino a che permangono inalterate le nostre condizioni tecniche di fornitura.

Eventuali modifiche, lavorazioni, trattamenti successivi, ci esonerano da qualsiasi responsabilità.

TABELLA TECNICA
TENDITORI AD OCCHIO E GANCIO ARTICOLO 8006



Le quote indicate sono espresse in mm.

A	A "	B	C	ØF	H	L min	L max	 g	WLL kg	FUNE Ø min	 n	CODICE
M5	3/16	80	6.0	8	17	121	181	49	25	2.0	400	080060105
M6	1/4	80	8.0	10	22	132	195	61	45	2.5	250	080060106
M8	5/16	105	10.0	11	30	170	251	115	95	2.5	180	080060108
M10	3/8	125	12.5	14	36	204	296	202	140	3.5	100	080060110
M11	7/16	135	12.5	15	36	221	320	276	165	3.5	70	080060111
M12	1/2	140	17.5	17	56	244	350	400	300	4.0	50	080060112
M14	9/16	170	21.0	18	66	284	414	650	420	4.0	/	080060114
M16	5/8	190	24.0	23	77	322	475	1000	570	6.0	/	080060116
M18	11/16	205	27.0	28	85	373	517	1390	700	7.0	/	080060118
M20	3/4	220	30.0	28	95	391	555	1840	900	7.5	/	080060120
M22	7/8	240	34.0	34	106	433	612	2520	1100	9.0	/	080060122
M24	1"	260	36.0	36	114	470	662	3450	1300	10.0	/	080060124
M27	1"1/8	270	38.0	38	123	503	697	4990	2300	11.0	/	080060127

WLL = CARICO LIMITE DI LAVORO

COEFFICIENTE DI SICUREZZA: 4